

# NAS 108

## Utiliser le NAS avec Apple Mac OS X

Accéder aux fichiers sur votre NAS en utilisant un  
Mac OS X et utiliser Time Machine

COLLEGE ASUSTOR

## OBJECTIFS DU COURS

À la fin de ce cours, vous devriez :

1. Pouvoir accéder aux fichiers sur votre NAS en utilisant un Mac OS X
2. Pouvoir utiliser Apple Time Machine pour sauvegarder les données de votre NAS

## PRÉ-REQUIS

### *Prérequis du cours*

Aucun

*Les étudiants doivent avoir une connaissance pratique de :*  
Apple Mac OS X

## CONTENU

### 1. Configurer votre NAS

1.1 Activer le Service de fichiers de Windows (CIFS/SAMBA)

1.2 Activer le support de Time Machine

### 2. Configurer Apple Mac OS X

2.1 Connexion à votre NAS via AFP

2.2 Utiliser Time Machine pour sauvegarder les données de votre NAS

# 1. Configurer votre NAS

## 1.1 Activer le Service de fichiers de Windows (CIFS/SAMBA)

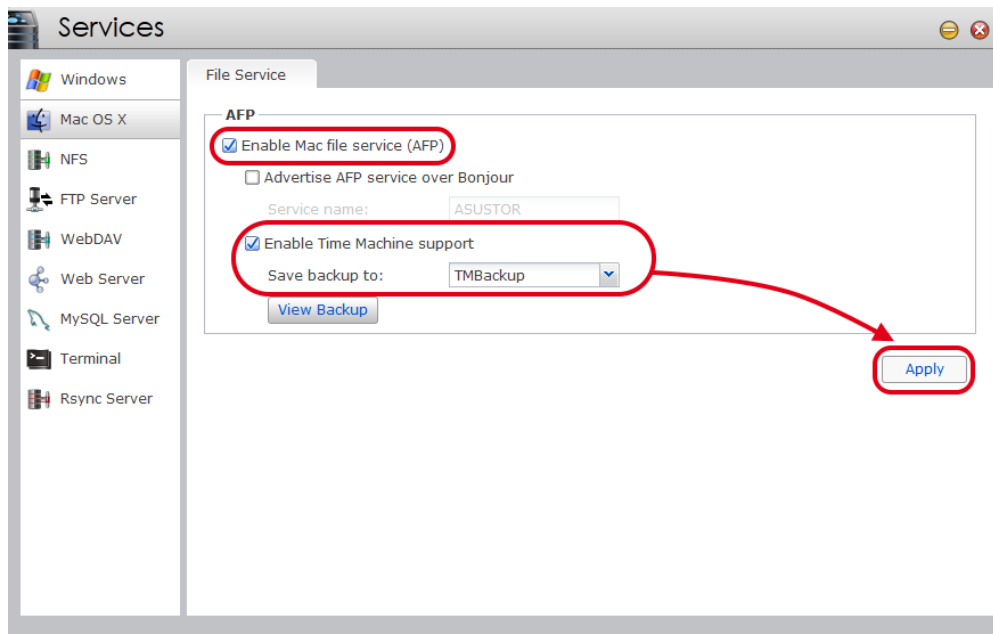
### ETAPE 1

- ✓ Connectez-vous à ADM, puis sélectionnez **[Services] → [Mac OS X]**.
- ✓ Sélectionnez et cochez la case **[Activer Service fichiers Mac (AFP)]**.

## 1.2 Activer le support de Time Machine

### ETAPE 1

- ✓ Sélectionnez et cochez la case **[Activer support Time Machine]** puis sélectionnez le dossier dans lequel vous souhaitez enregistrer la sauvegarde à l'aide du menu déroulant (dans cet exemple, "TMBBackup").
- ✓ Une fois cela fait, cliquez sur **[Appliquer]**.



## 2. Configurer Apple Mac OS X

### 2.1 Connexion à votre NAS via AFP

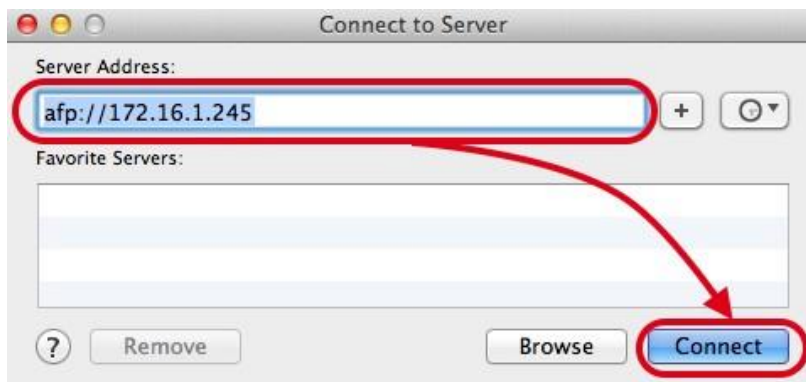
#### ETAPE 1

Dans Mac OS X, sélectionnez **[Aller]** → **[Connecter au serveur...]**.



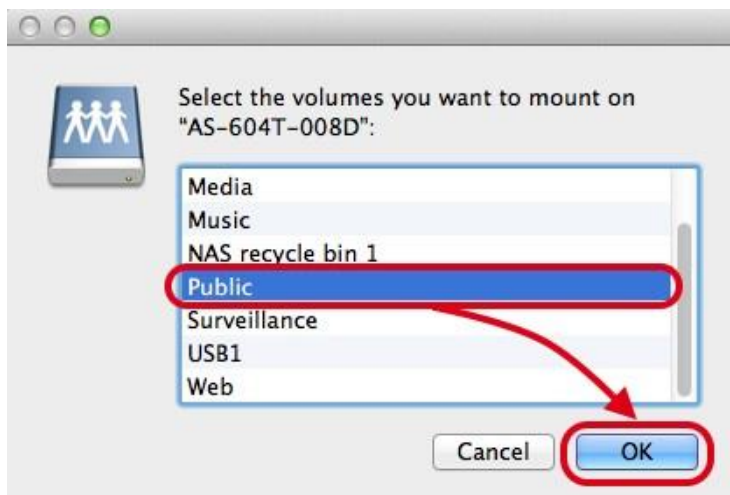
#### ETAPE 2

Dans le champ **[Adresse du serveur :]**, entrez l'adresse IP de votre NAS et cliquez sur **[Se Connecter]** (Par exemple : `afp://172.16.1.245`).



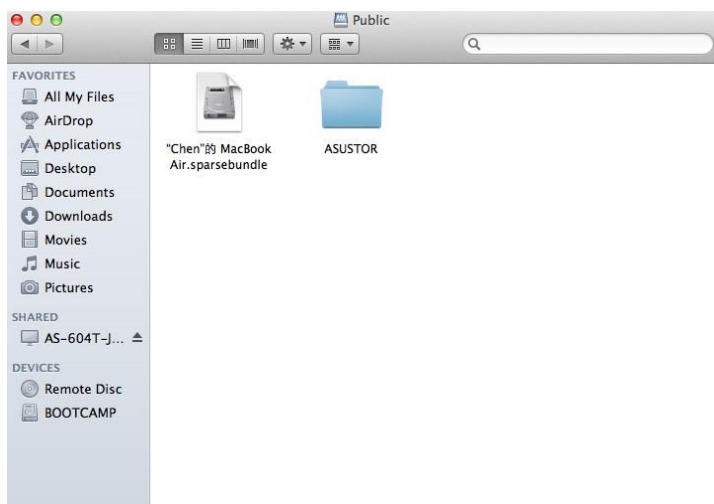
## ETAPE 3

Sélectionnez le dossier auquel vous voulez vous connecter et cliquez sur **[OK]** (dans cet exemple, "Public").



## ETAPE 4

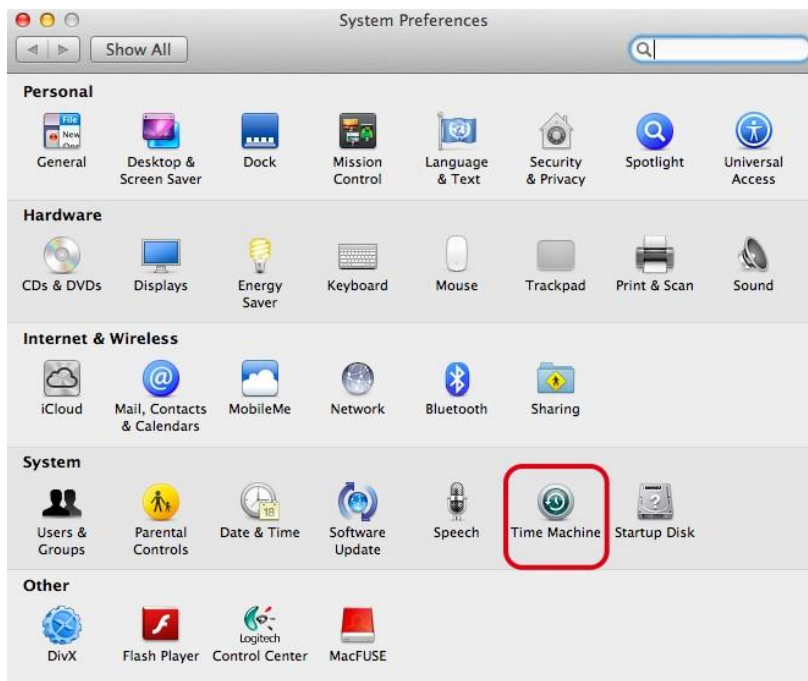
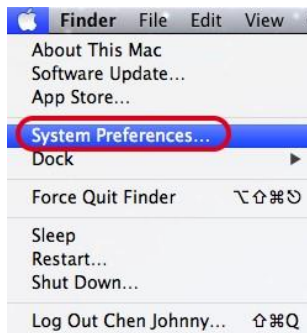
L'écran devrait ressembler à ceci une fois que vous aurez réussi à vous connecter au NAS.



## 2.2 Utiliser Time Machine pour sauvegarder les données de votre NAS

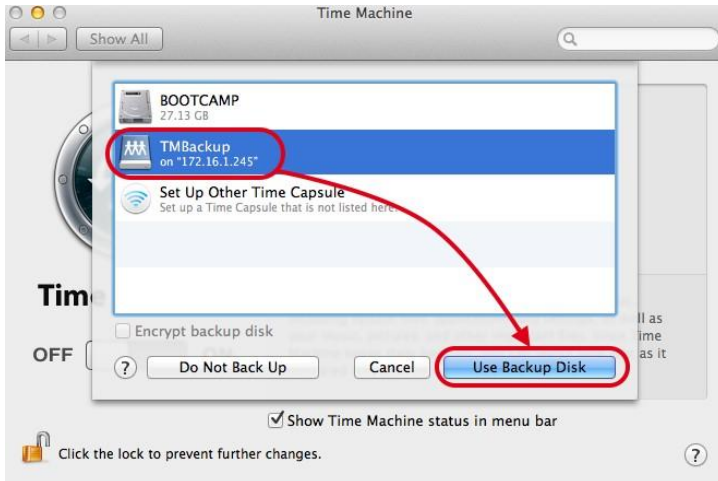
### ETAPE 1

Pour ouvrir Time Machine, dans le menu d'Apple, sélectionnez **[Préférences Système...]** → **[Time Machine]**.



## ETAPE 2

Une fois ouvert, assurez-vous que le curseur de Time Machine se trouve en position "OUI". Vous pourrez alors voir s'afficher le dossier spécifié précédemment "TMBackup". Sélectionnez le dossier, puis cliquez sur **[Utiliser le disque]**.



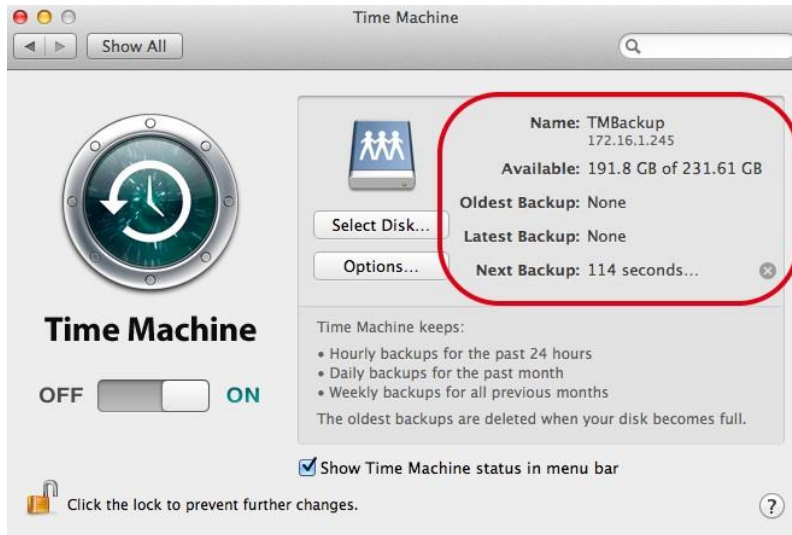
## ETAPE 3

Entrez le nom d'utilisateur et le mot de passe de votre NAS, puis cliquez sur **[Se Connecter]**.



## ETAPE 4

L'écran devrait ressembler à ceci une fois la configuration terminée. Vous pourrez voir les informations relatives au nom du dossier, l'espace disponible, la sauvegarde la plus ancienne, la dernière sauvegarde et la prochaine sauvegarde.



*Remarque : si vous souhaitez en savoir plus sur Time Machine, veuillez consulter Mac 101. Time Machine (<http://support.apple.com/kb/HT1427>).*