

NAS 206

Windows 액티브 디렉토리에서 NAS 사용법

NAS 를 Windows Active Directory 도메인에 연결하기

ASUSTOR 칼리지

강좌 목표

이 강좌를 마치면 다음을 할 수 있게 됩니다.

1. Windows 액티브 디렉토리에 대한 기본을 이해합니다.
2. ASUSTOR NAS 를 Windows Active Directory 도메인에 연결할 수 있습니다.

전제 조건

강좌를 위한 전제 조건:
없음

학생들이 갖추어야 할 것으로 기대되는 실용적 지식:
Microsoft Windows

요약

1. **Windows** 액티브 디렉토리 소개
 - 1.1 **Windows** 액티브 디렉토리 소개
2. **NAS** 를 **Windows AD** 도메인에 추가하기
 - 2.1 **AD** 서버에서 정보를 구하는 방법
 - 2.2 **NAS** 를 **AD** 도메인에 연결하는 방법
 - 2.3 **AD** 도메인 사용자 및 그룹을 관리하는 방법

1. Windows 액티브 디렉토리 소개

1.1 Windows 액티브 디렉토리 소개

Windows 액티브 디렉토리(이하 “AD”라 칭함)은 Microsoft 에서 Windows 도메인 네트워크용으로 만든 디렉토리 서비스입니다. NAS 를 AD 도메인에 추가하는 데 성공하면 액세스 제어 시스템 응용 프로그램에 있는 도메인 사용자, 도메인 그룹 및 공유 폴더 설정을 사용해서 액세스 권한을 구성할 수 있습니다. 그러면 AD 사용자가 자신의 AD 계정을 사용해서 NAS 에 로그인하거나 액세스할 수 있습니다. ASUSTOR NAS 는 최대 500,000 개의 AD 도메인 레코드를 지원할 수 있습니다.

2. NAS 를 Windows AD 도메인에 추가하기

ASUSTOR NAS 를 Windows AD 도메인에 연결하려면 AD 서버에서 다음 정보가 필요합니다.

- 도메인 이름
- 도메인 DNS 서버
- AD 서버 이름
- 도메인 NetBIOS 이름

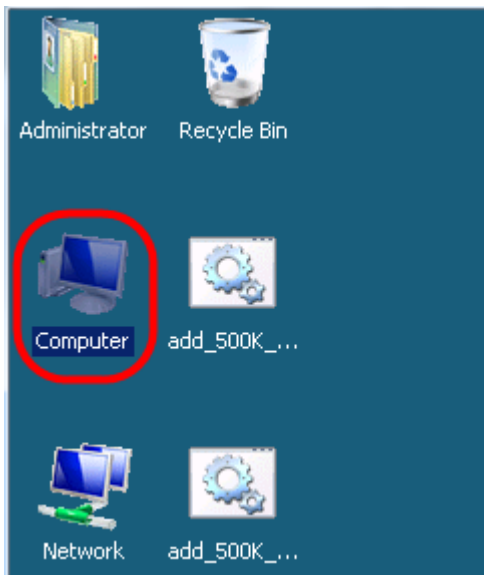
다음 예는 Windows AD 서버에서 이러한 정보를 구한 후 이를 사용하여 NAS 를 Windows AD 도메인에 연결하는 방법입니다.

참고: 도메인 DNS 서버는 액티브 디렉토리에 사용되는 DNS 서버입니다. 도메인 DNS 서버에 대한 IP 주소를 잘 모를 경우 시스템 관리자에게 문의하십시오.

2.1 AD 서버에서 정보를 구하는 방법

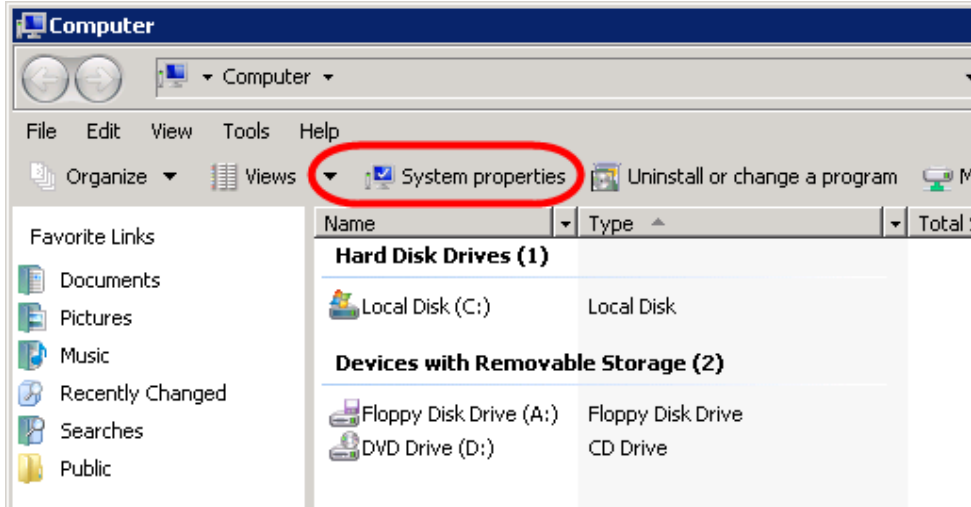
단계 1

Windows AD 서버에서 [컴퓨터]를 두 번 클릭합니다.



단계 2

그런 다음 [시스템 속성]을 클릭합니다.



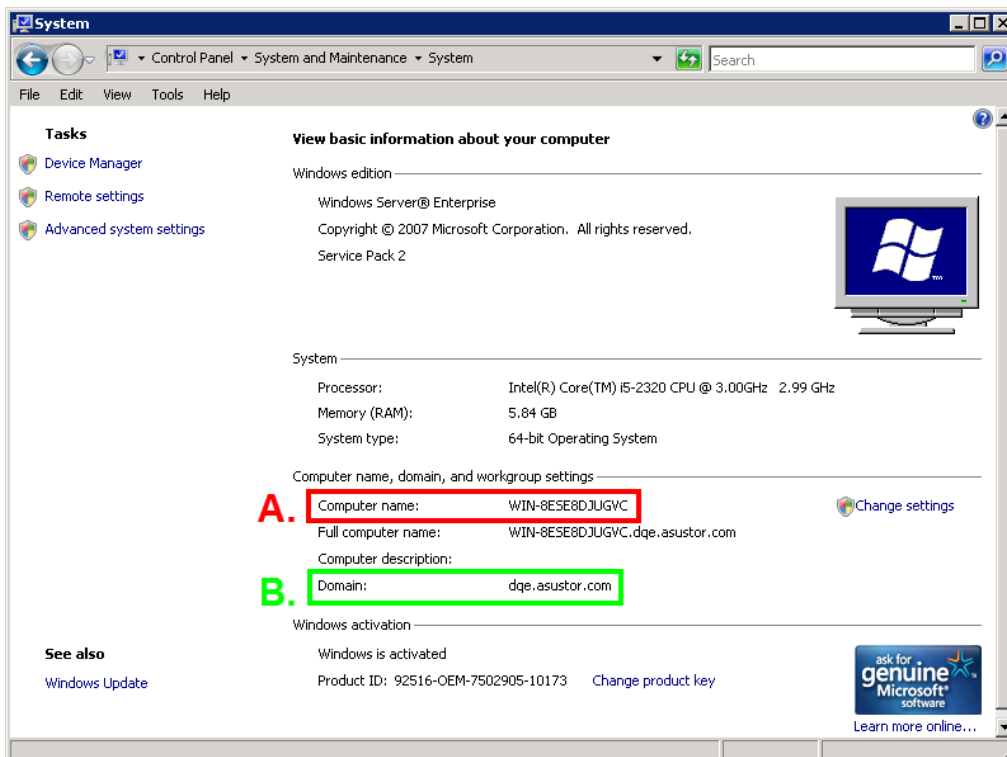
단계 3

이제 시스템 화면이 표시됩니다. 이 화면에서 AD 서버 이름과 도메인 이름을 볼 수 있습니다.

아래의 그림을 참조하십시오.

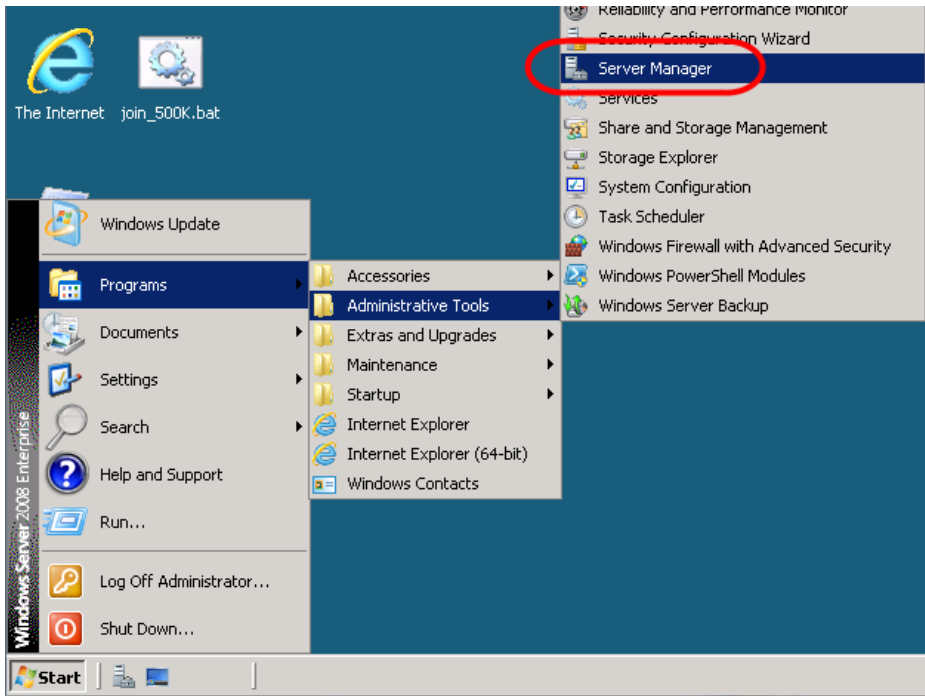
A. = AD 서버 이름

B. = 도메인 이름



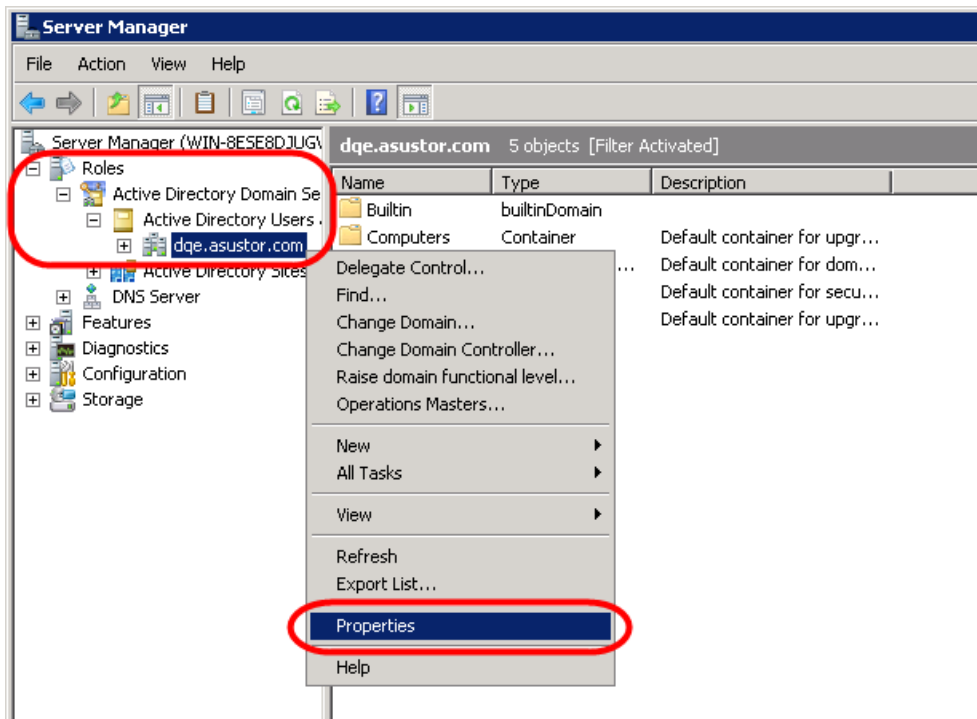
단계 4

이제 [시작] → [프로그램] → [관리 도구] → [서버 관리자]를 선택합니다.



단계 5

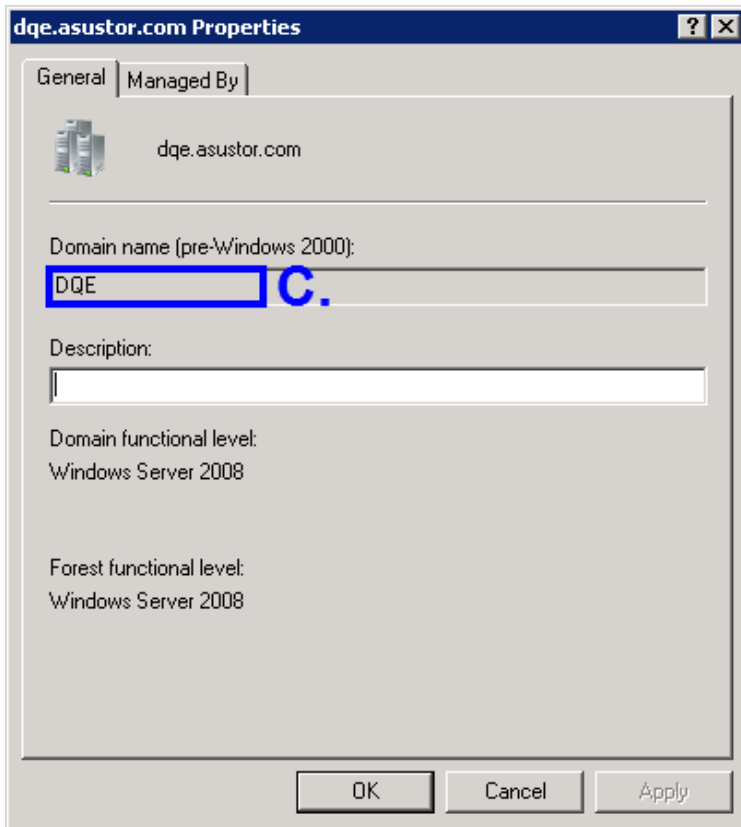
왼쪽 패널에서 [역할] → [액티브 디렉토리 도메인 서비스] → [액티브 디렉토리 사용자 및 컴퓨터]로 이동합니다. 도메인을 마우스 오른쪽 단추로 클릭한 후 [속성]을 선택합니다.



단계 6

속성 대화 상자에서 도메인 NetBIOS 이름을 볼 수 있습니다.
아래의 그림을 참조하십시오.

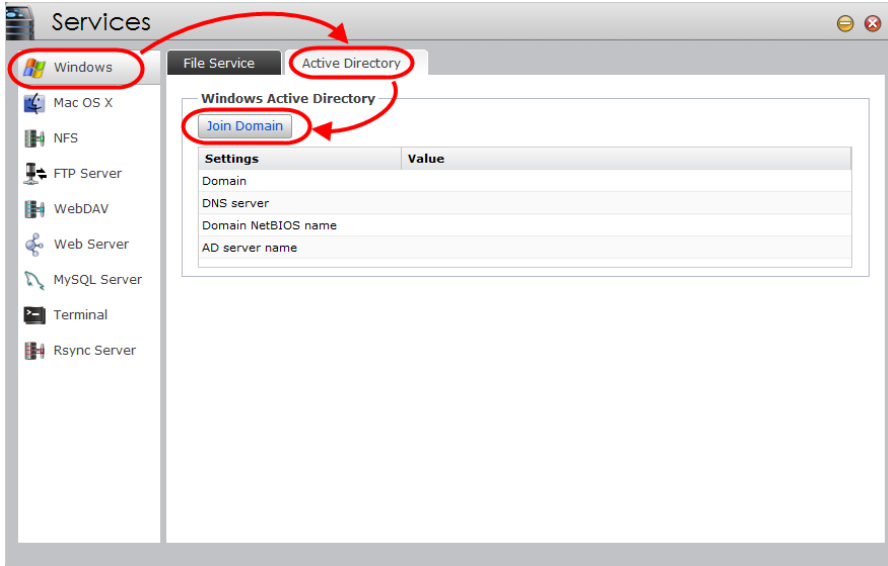
C. = 도메인 NetBIOS 이름



2.2 NAS 를 AD 도메인에 연결하는 방법

단계 1

ADM 에서 [서비스] → [Windows]를 선택합니다. 그런 다음 액티브 디렉토리 탭에서 [도메인 가입]을 클릭합니다.



단계 2

이제 액티브 디렉토리 창이 표시됩니다. [고급 설정] 라디오 버튼을 선택한 후 [다음]을 클릭합니다.

참고: 원할 경우 [빠른 설정] 옵션을 선택할 수도 있습니다.



단계 3

이전 섹션에 획득한 정보를 필수 필드에 입력합니다.

Join Active Directory

Please fill out the following:

Domain:	DQE.ASUSTOR.COM	B.
Domain DNS server:	172.16.2.13	
AD server name:	WIN-8ESE8DJUGVC	A.
Domain NetBIOS name:	DQE	C.

Previous Next Cancel

단계 4

AD 서버에 대한 관리자의 사용자 이름과 비밀번호를 입력한 후 [마침]을 클릭합니다.

Join Active Directory

Please enter the administrator username and password

Username:	Administrator
Password:

1.System time will be synchronized with the AD server
2.System DNS server will be changed to the domain DNS server

Previous Finish Cancel

